

Ce document a pour vocation de présenter le Site Naturel d'Escalade (SNE) d'Eragny (95). Vous y trouverez le topo et la description des voies.

Topo du SNE d'Eragny

13 Juin 2014

Table des matières

A lire !	5
Déconventionnement du S.N.E.	5
Conséquences du déconventionnement.....	5
Pratique de l'escalade	5
Informations pratiques.....	6
Présentation	6
Exposition	6
Marche d'approche	6
Difficulté et hauteur des voies	6
Accès au S.N.E.....	6
Topo.....	8
Secteur de la grotte	9
Description des voies.....	10
1. La nouvelle faille : 6b+, 3 pts.	10
2. Théo d'or : 6c, 4 pts.	10
3. Bloc out : 7a, 4 pts.	10
4. Si vicious : 7a+, 4 pts.....	10
5. Val ki rit : 7a, 4 pts.	10
6. Fleur doré : 6b, 5 pts.....	10
6a. Fleur doré Variante (Avec arête) : 5c, 5 pts.....	10
Secteur de la saignée.....	11
Description des voies.....	12
7. Empalé c'est gagné : 6a, 5 pts.	12
8. La grande : 5c, 7 pts.....	12
9. Hémorragie : 4c, 5 pts.	12
9a. Hémorragie Variante (Sans saignée) : 5a, 5 pts.....	12
9b. Hémorragie Variante (Pieds et mains saignée uniquement) : 5b, 5 pts.....	12
9c. Hémorragie Variante (Sortie relais de La grande) : 5b, 6 pts.....	12
10. Voie normale : 4c, 3 ou 4 pts.	12
11. Méandres : 5b, 3 ou 4 pts.....	12
11a. Méandres Variante (Mains fissure uniquement) : 5c, 3 ou 4 pts.	12
Secteur du toit #1	13
Description des voies.....	14

12. P'tit coin de paradis : 6a+, 4 pts.	14
13. Nesquik : 6c, 4 pts.....	14
14. La faille : 6a, 6 pts.	14
14a. La faille Variante (Avec prises artificielles) : 5c, 6 pts.....	14
15. Anna et Robby : 6b, 6 pts.	14
15a. Anna et Robby Variante (Sortie par La faille) : 6a+, 5 pts.....	14
15b. Anna et Robby Variante (Sortie par Le magicien Hassa d'Oz) : 6a+, 5 pts.	14
Secteur du toit #2	15
Description des voies.....	16
16. Le magicien Hassa d'Oz : 6b+, 5 pts.....	16
17. Des astres : 6c, 5 pts.	16
17a. Des astres Variante (Avec fissure) : 6a, 5 pts.	16
Secteur de l'escalier.....	17
Description des voies.....	18
18. Le sixième sens : 6a, 5pts.	18
19. Seigneur massaï : 6b, 8 pts.	18
20. Al'ain star : 6c.	18
21. Mythos : 6b, 4 pts.	18
22. Spécial dédicace : 6b, 6pts.....	18
Secteur du mur #1	19
Description des voies.....	20
23. Show must go on : 6b+, 6 pts.	20
24. Psy' cause : 7a, 4 pts.....	20
25. Kid's : 5c, 4 pts.	20
26. Zig zag : 5c, 4 pts.....	20
27. Rascal : 6c+, 6 pts, pas de relais ?.....	20
Secteur du mur #2	21
Description des voies.....	22
28. Note mon nom sur ta liste : 6a+, 4 pts.	22
29. Rage against : 6c+, 4 pts.	22
30. Le voyage de Gulliver : 6b, 4 pts.....	22
31. Pat' riche : 7b, 4 pts, relais non chaîné.....	22
32. Dièdre : 6a, 6 pts.....	22
32a. Dièdre Variante (Avec prises artificielles) : 5b, 6 pts.....	22

Secteur de l'âtre #1	23
Description des voies.....	24
33. L'erreur est humaine : 6b, 4 pts.	24
34. Splash : 6b+, 4 pts.	24
35. La coulée verte : 5c, 4 pts.	24
36. Le vol du toucan : 5c, 4 pts.	24
37. Triplé gagnant (2ème longueur) : 6a, 1 pt.	24
Secteur de l'âtre #2	25
Description des voies.....	26
38. Attestation de tendresse : 5a, 4 pts.	26
38a. Attestation de tendresse Variante (Sortie relais de La coulée verte) : 5c, 7 pts.	26
39. Baby : 4b, 4 pts.	26
40. Chevauchée : 4a, 4 pts.	26

A lire !

Déconventionnement du S.N.E.

Le CD95 a pris la décision de dénoncer la convention établie avec le propriétaire de la falaise d'Eragny. Cette résolution a pris effet le 12 octobre 2012.

La question de la suppression de l'équipement est à poser à la FFME. De même que la question d'un affichage indiquant au public le nouveau statut de cette falaise.

Compte tenu de l'indisponibilité des membres du CD95, celui-ci n'a pas pu être représenté à la réunion du 17 septembre 2012.

Source : [Asso GERC](#).

Conséquences du déconventionnement

Le déconventionnement d'une falaise induit un désengagement de la FFME sur les compétences suivantes :

- Equipements spécifiques : La FFME n'assure plus la maîtrise de l'installation et le suivi technique des équipements de sécurité spécifiques.
- Balisage et information : La FFME doit mettre en place, selon les normes fédérales, un panneau d'information à l'entrée du site visé (parking ou zone de départ) indiquant le déconventionnement de ce site. Malheureusement ce n'est pas fait.
- Entretien, maintenance : La FFME n'assure plus l'entretien et la maintenance du site d'escalade.

L'assurance de la FFME ne couvrira probablement pas les conséquences d'un accident survenu à un ou des licenciés sur un site déconventionné.

Le site sera peut-être déséquipé mais aucune certitude sur ce point, ce sujet n'est pas réglé.

Nous comptons sur vous pour transmettre cette information à l'ensemble de vos licenciés ainsi qu'aux personnes que vous connaissez et qui fréquentent ce site ce afin d'alerter leur plus grande vigilance sur tous les points pré-cités : **plus rien ne garantit officiellement la fiabilité des ancrages.**

Sportivement, Eric Baudry (Président de MDE IDF, CD 95)

Pratique de l'escalade

La pratique de l'escalade est dangereuse et une formation technique délivrée par une personne compétente est indispensable !

En escalade vous êtes sous votre propre responsabilité. Ne vous engagez pas dans une voie si elle est trop difficile pour vous ou si les conditions météorologiques sont mauvaises.

L'auteur du présent site décline toute responsabilité en cas d'accident de quelque nature que ce soit.

Sportivement, Max Krieger.

Informations pratiques



Présentation

La falaise d'Eragny est une ancienne carrière de calcaire. C'est aujourd'hui le seul site naturel d'escalade (S.N.E.) du Val d'Oise.

Ce blog a pour vocation de continuer à faire vivre ce S.N.E. en offrant aux grimpeurs des informations pratiques et un topo complet.

Le topo créé pour ce site se base sur l'évaluation du Comité Départemental du Val d'Oise du 01/07/2009 (cf. [Téléchargements](#)), les inscriptions trouvées en bas des voies et sur [Mr 8B Escalade](#), un autre site consacré à ce S.N.E.

Exposition

L'exposition plein nord et les nombreux arbres environnant rendent le S.N.E. ombragé, à l'abri du vent et très agréable par forte chaleur.

Marche d'approche

L'accès au site impose moins d'une minute de marche d'approche depuis le parking.

Pour les grimpeurs utilisant les transports en commun celle-ci monte à une dizaine de minutes depuis la gare de Neuville-sur-Oise.

Difficulté et hauteur des voies

La difficulté des voies s'échelonne de 4b à 7b et destine cette falaise aux grimpeurs de tous niveaux.

La hauteur de la falaise est comprise entre 10 et 15 mètres et nécessite donc une corde d'au moins 30 mètres.

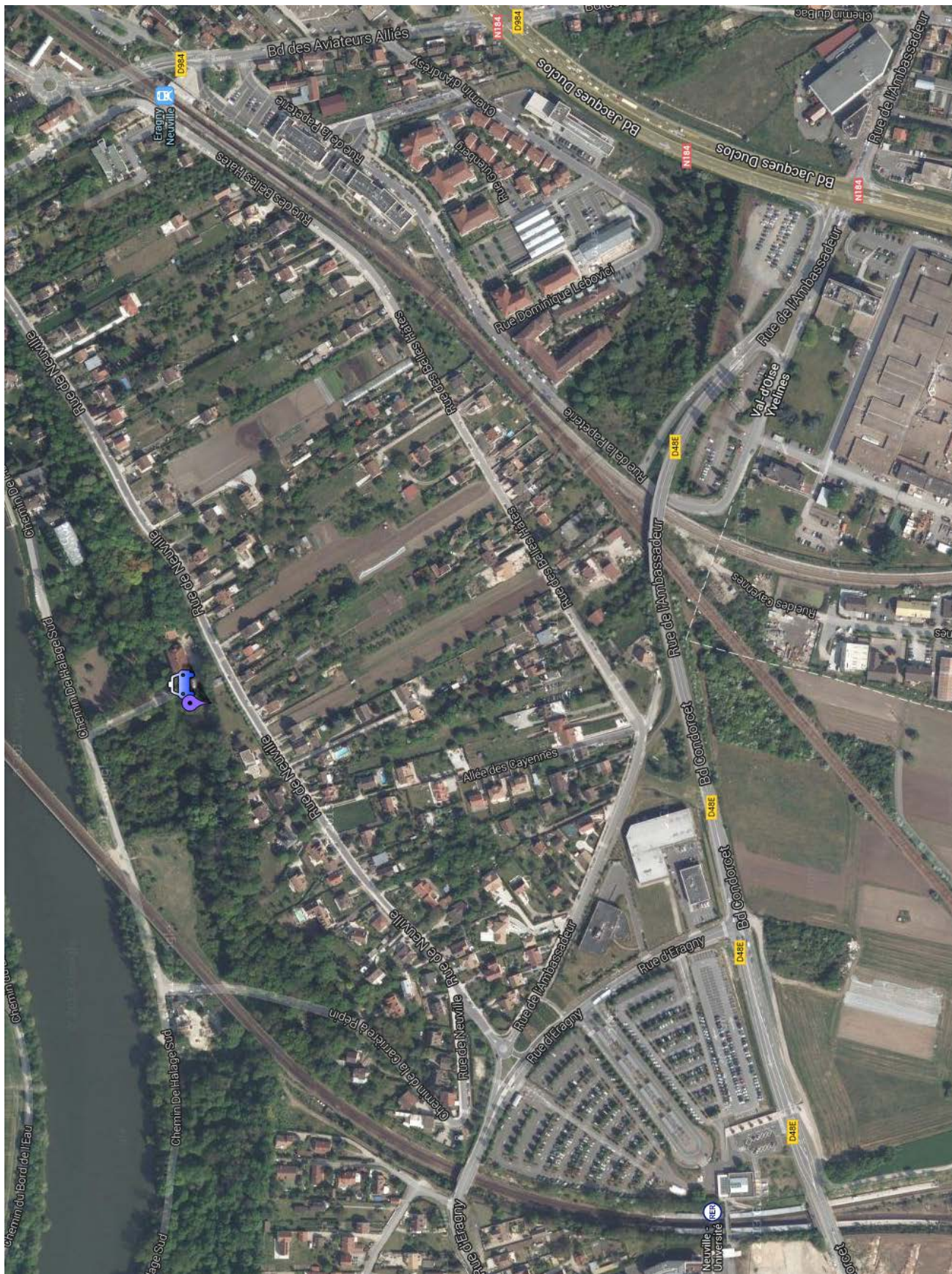
Accès au S.N.E.

Le S.N.E. se trouve au bord de l'Oise juste en face de l'espace CESAME situé au 75 Chemin de Halage à Eragny.

En voiture, l'accès est facile depuis la N184 et le stationnement est aisé au pied des voies.

En transports, la gare de Neuville-sur-Oise (RER A) ne se trouve qu'à 10 minutes à pied.

[Afficher la carte complète](#)



Topo

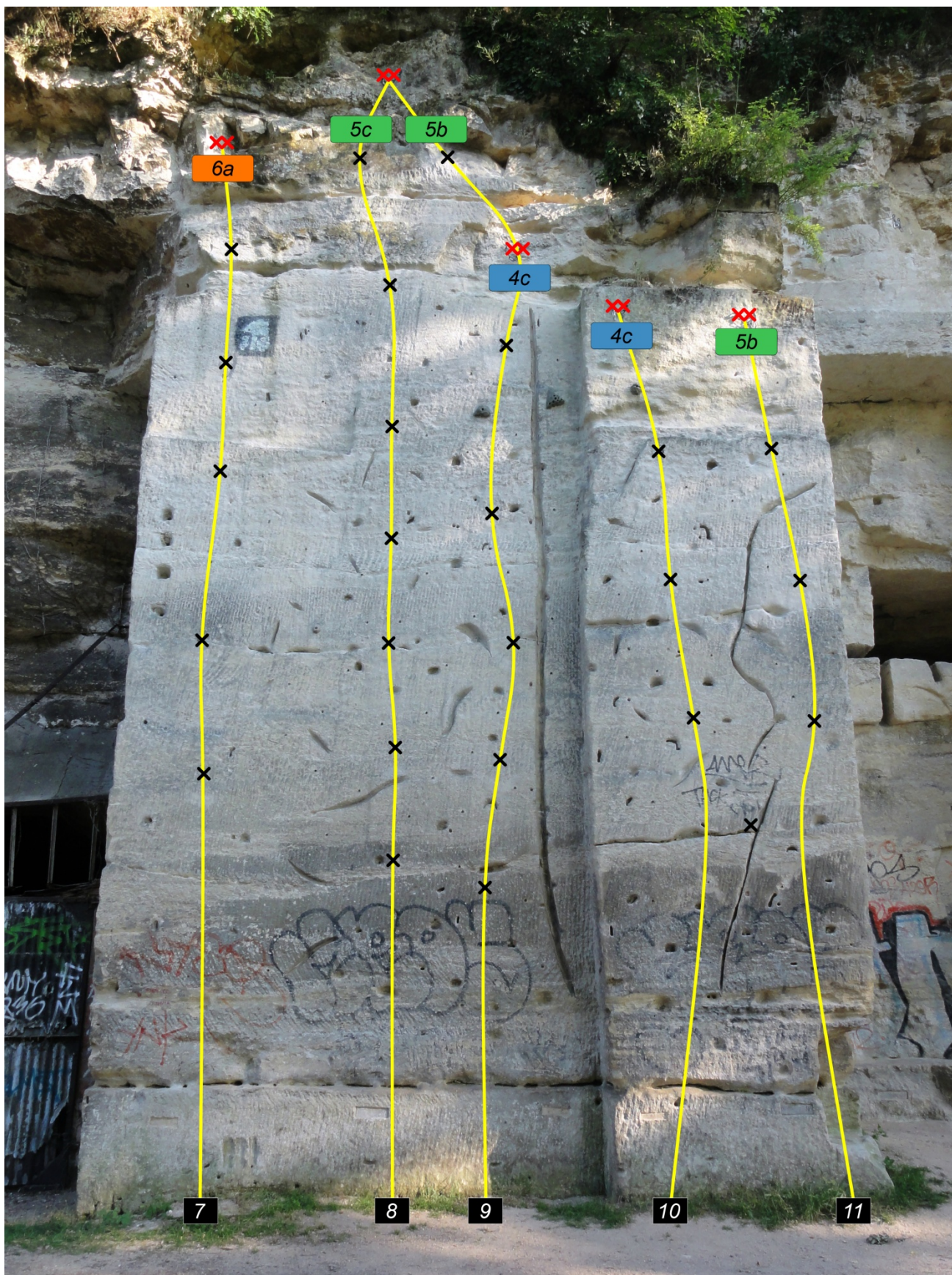
Secteur de la grotte



Description des voies

1. La nouvelle faille : 6b+, 3 pts.
2. Théo d'or : 6c, 4 pts.
3. Bloc out : 7a, 4 pts.
4. Si vicious : 7a+, 4 pts.
5. Val ki rit : 7a, 4 pts.
6. Fleur doré : 6b, 5 pts.
- 6a. Fleur doré Variante (Avec arête) : 5c, 5 pts.

Secteur de la saignée



Description des voies

7. Empalé c'est gagné : 6a, 5 pts.

8. La grande : 5c, 7 pts.

9. Hémorragie : 4c, 5 pts.

9a. Hémorragie Variante (Sans saignée) : 5a, 5 pts.

9b. Hémorragie Variante (Pieds et mains saignée uniquement) : 5b, 5 pts.

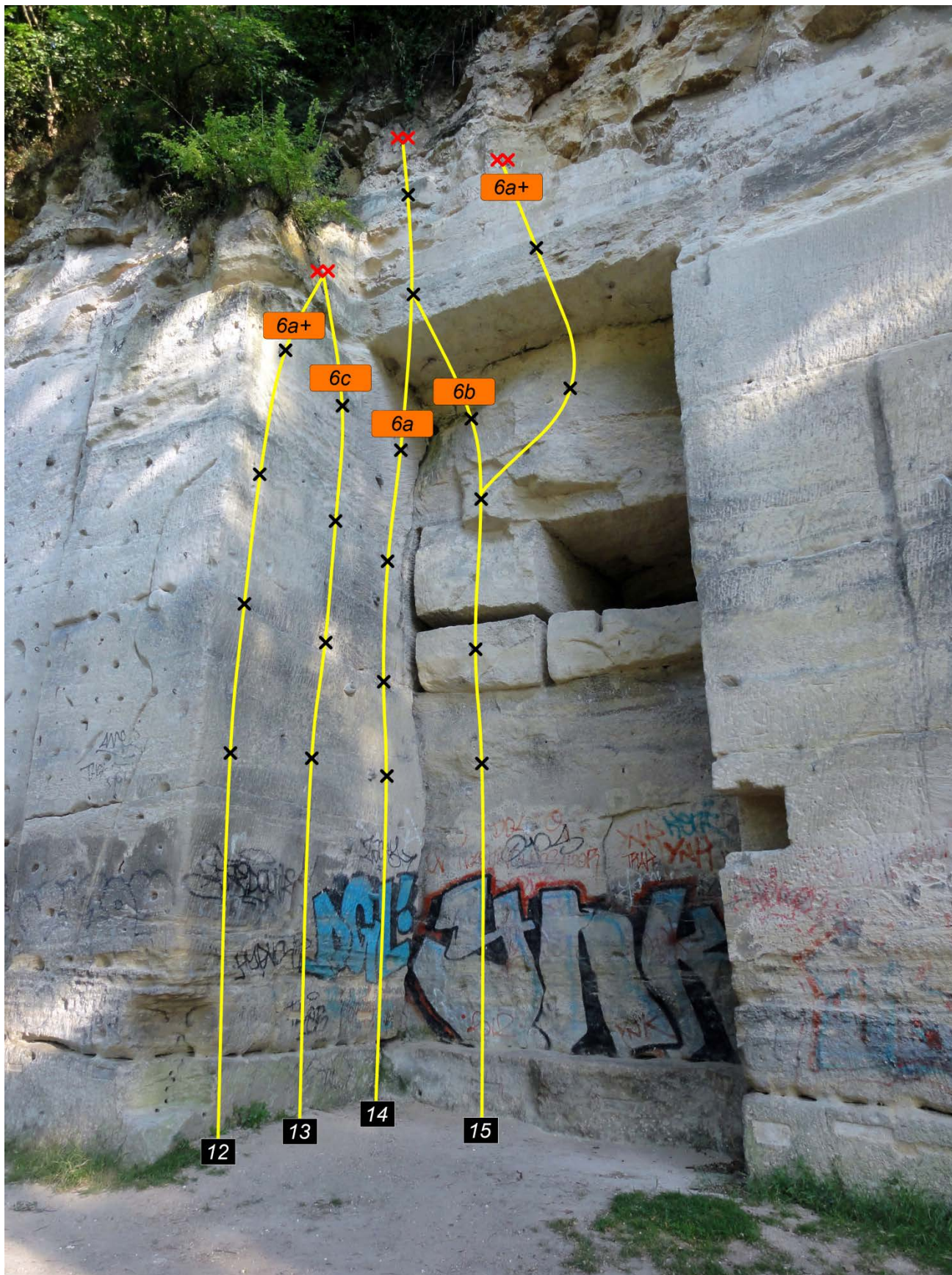
9c. Hémorragie Variante (Sortie relais de La grande) : 5b, 6 pts.

10. Voie normale : 4c, 3 ou 4 pts.

11. Méandres : 5b, 3 ou 4 pts.

11a. Méandres Variante (Mains fissure uniquement) : 5c, 3 ou 4 pts.

Secteur du toit #1



Description des voies

12. P'tit coin de paradis : 6a+, 4 pts.

13. Nesquik : 6c, 4 pts.

14. La faille : 6a, 6 pts.

14a. La faille Variante (Avec prises artificielles) : 5c, 6 pts.

15. Anna et Robby : 6b, 6 pts.

15a. Anna et Robby Variante (Sortie par La faille) : 6a+, 5 pts.

15b. Anna et Robby Variante (Sortie par Le magicien Hassa d'Oz) : 6a+, 5 pts.

Secteur du toit #2



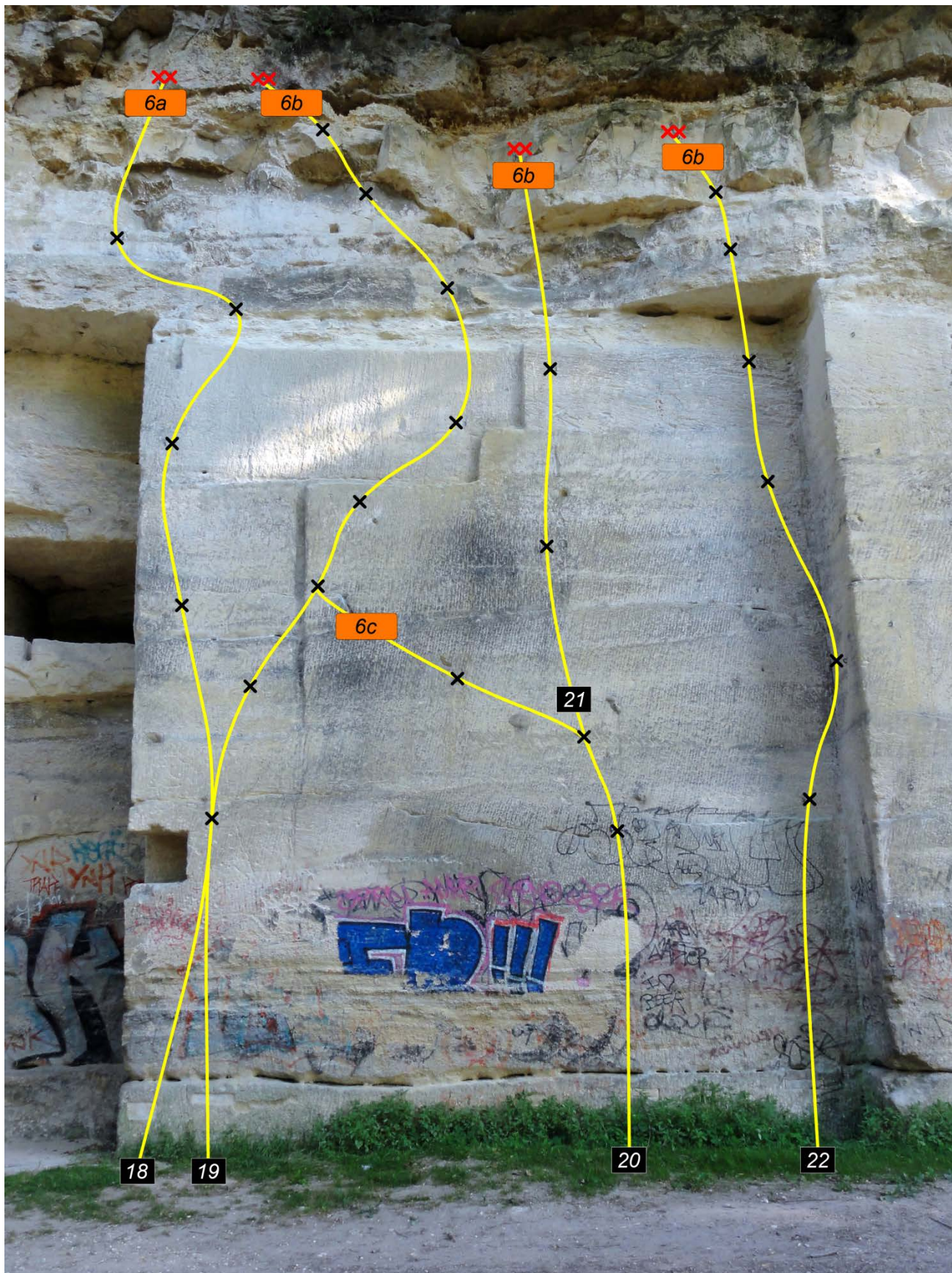
Description des voies

16. Le magicien Hassa d'Oz : 6b+, 5 pts.

17. Des astres : 6c, 5 pts.

17a. Des astres Variante (Avec fissure) : 6a, 5 pts.

Secteur de l'escalier



Description des voies

18. Le sixième sens : 6a, 5pts.

19. Seigneur massai : 6b, 8 pts.

20. Al'ain star : 6c.

21. Mythos : 6b, 4 pts.

22. Spécial dédicace : 6b, 6pts.

Secteur du mur #1



Description des voies

23. Show must go on : 6b+, 6 pts.

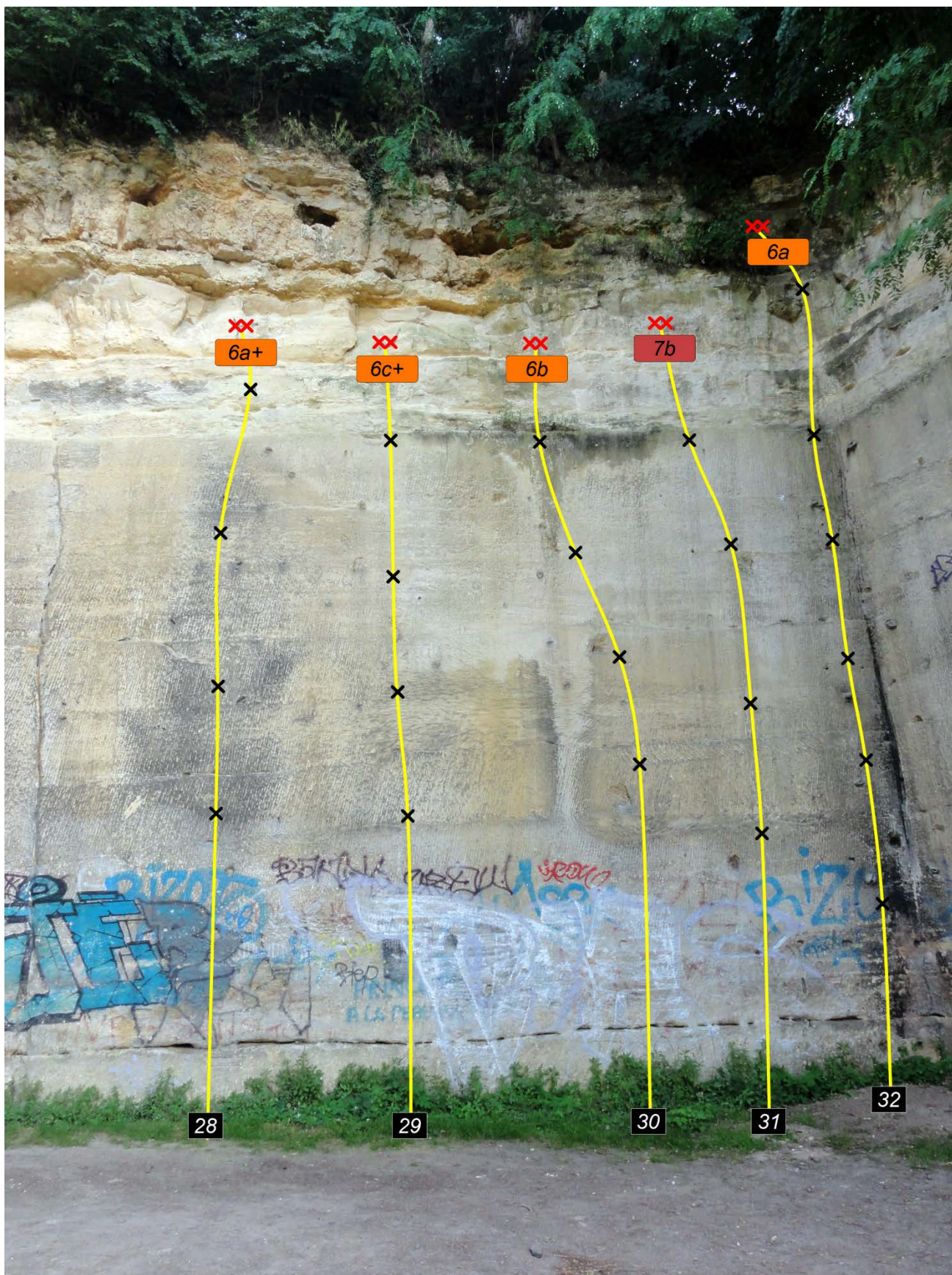
24. Psy' cause : 7a, 4 pts.

25. Kid's : 5c, 4 pts.

26. Zig zag : 5c, 4 pts.

27. Rascal : 6c+, 6 pts, pas de relais ?

Secteur du mur #2



Description des voies

28. Note mon nom sur ta liste : 6a+, 4 pts.

29. Rage against : 6c+, 4 pts.

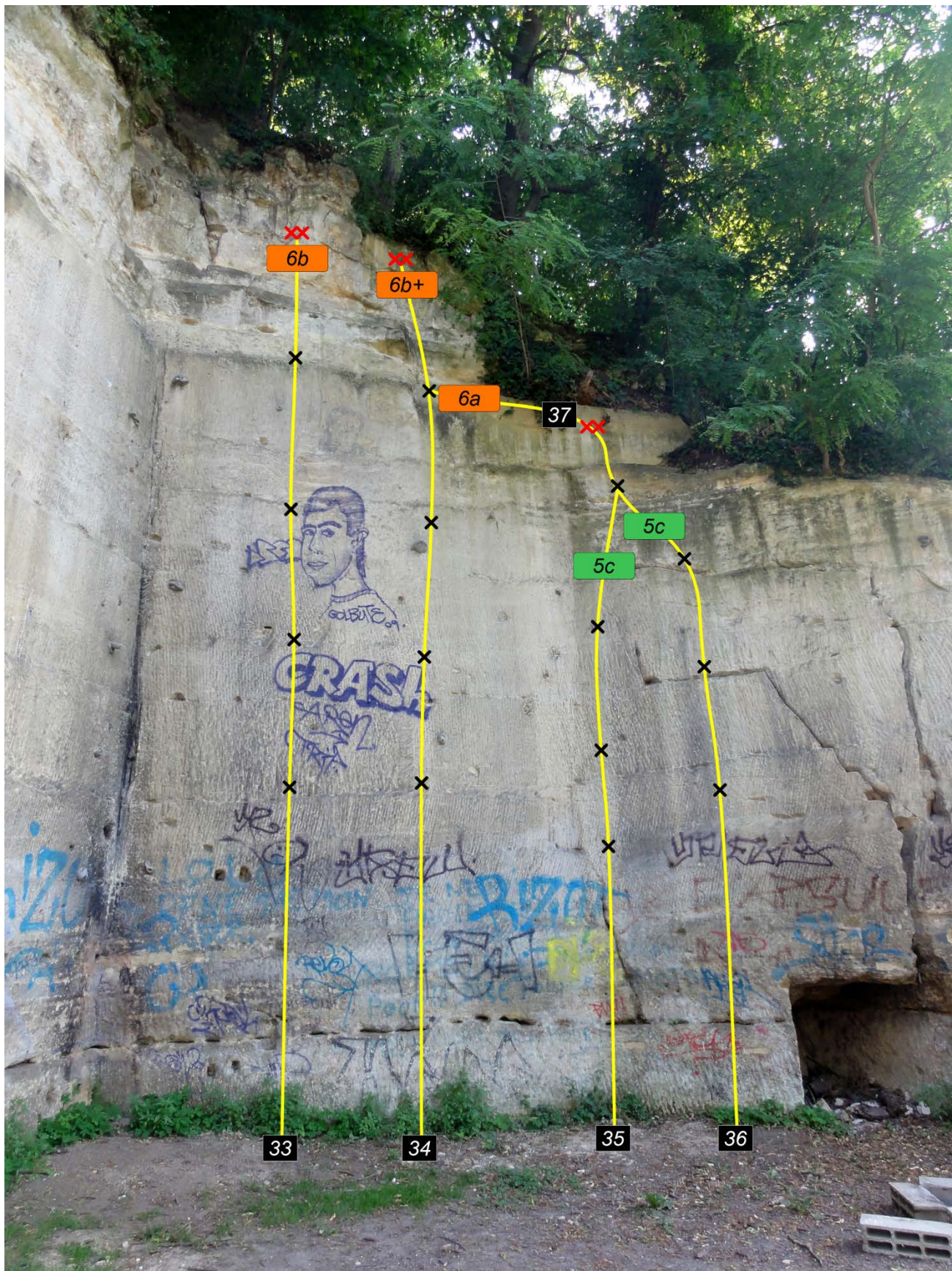
30. Le voyage de Gulliver : 6b, 4 pts.

31. Pat' riche : 7b, 4 pts, relais non chaîné.

32. Dièdre : 6a, 6 pts.

32a. Dièdre Variante (Avec prises artificielles) : 5b, 6 pts.

Secteur de l'âtre #1



Description des voies

33. L'erreur est humaine : 6b, 4 pts.

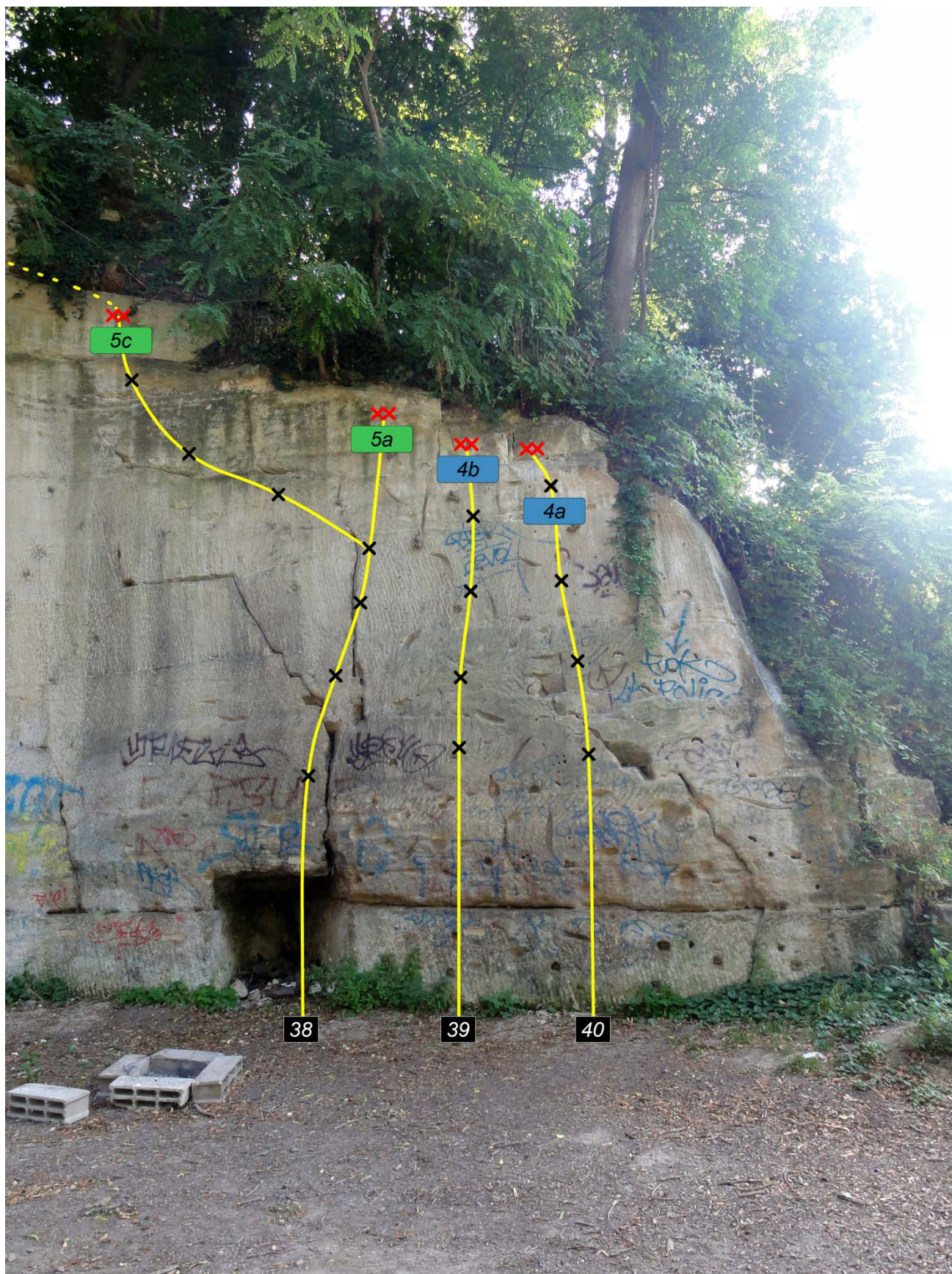
34. Splash : 6b+, 4 pts.

35. La coulée verte : 5c, 4 pts.

36. Le vol du toucan : 5c, 4 pts.

37. Triplé gagnant (2ème longueur) : 6a, 1 pt.

Secteur de l'âtre #2



Description des voies

38. Attestation de tendresse : 5a, 4 pts.

38a. Attestation de tendresse Variante (Sortie relais de La coulée verte) : 5c, 7 pts.

39. Baby : 4b, 4 pts.

40. Chevauchée : 4a, 4 pts.